

Camelc Ferienhaus

Obersaxen Graubünden

Via Vigiel 6, 7137 Flond, Schweiz

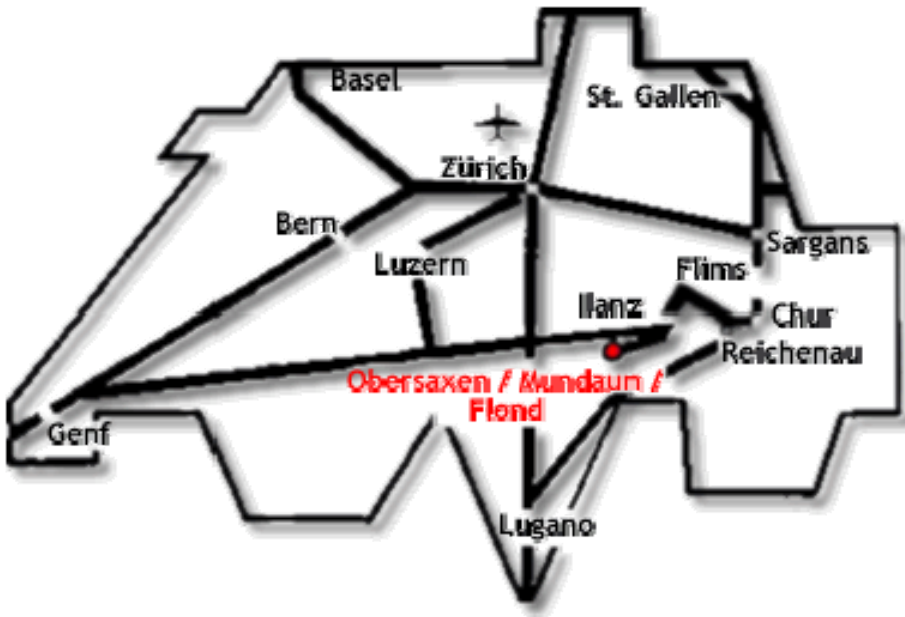


www.camelc.ch



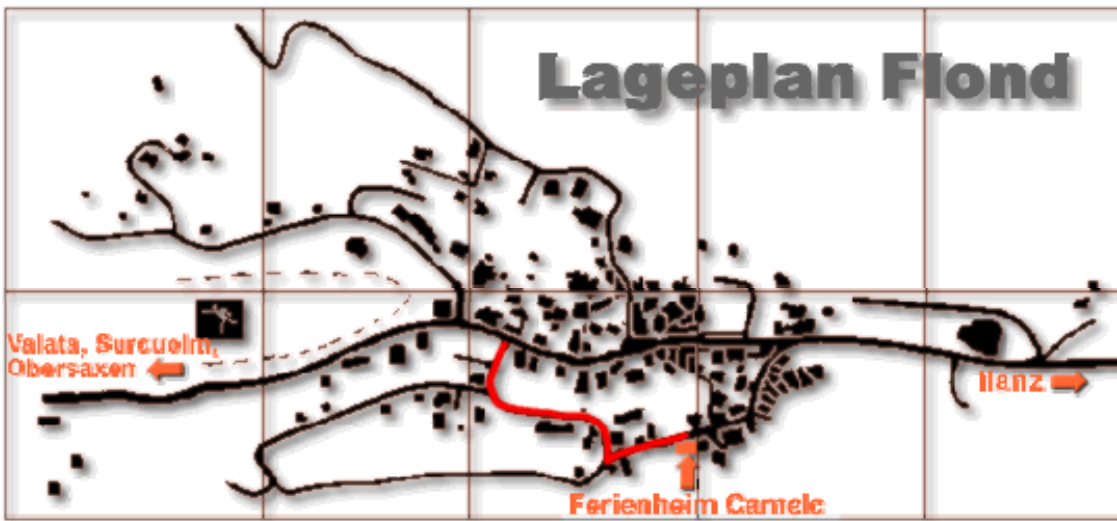
Das romanische Dörfchen Flond liegt auf der Terrasse von Obersaxen, 1080 m über Meer im Vorderrheintal. Es ist mit dem Postauto von Ilanz aus in einer Viertelstunde erreichbar.

Lage und Anreise



Anreise mit dem Auto

Via Chur A3/A13 über Flims nach Ilanz oder via Bonaduz auf der alten Strasse entlang der wildromantischen Rheinschlucht. Von Westen über den Oberalppass (Winter Verlademöglichkeit) oder von Süden über den Lukmanierpass via Disentis nach Obersaxen, Flond.



Anreise mit Bus/Car

Die Zufahrt ab Kantonsstrasse (rot markiert) bis zum Camelc Ferienhaus ist für das Ein- und Ausladen gestattet.

Anreise mit der Bahn

Via Chur mit der Rhätischen Bahn oder via Andermatt mit der Furka-Oberalp-Bahn nach Ilanz. Ab Ilanz verkehren regelmässig Postautos nach Obersaxen, Flond.

Camelc Ferienhaus, Obersaxen

Für Selbstversorger

61 Betten	13 Zimmer mit Einzel- und Etagenbetten. (3x2 / 3x3 / 1x4 / 4x6 / 1x8 / 1x10)
Untergeschoss	Eingang, 2 Garderoben mit Wäschetrockner, Schuhgestellen, 2 Waschräume mit je 3 Duschen, Brandmeldeanlage, 2 WC, Skiraum.
Keller	Kühl & Gefrierkombination 321 Liter (239 l/82 l) Gefrierschrank 131 Liter Nutzinhalt. Heizung.
Erdgeschoss	1 Essraum mit 64 Hocker, 1 Aufenthaltsraum mit 54 Stühlen, Whiteboard (180 x 120 cm) und motorisierte Leinwand (220 x 124 cm) Fernseher 106 cm, Swisscom TV/Radio, DVD. 1 Leiterzimmer mit Telefon (Gratis telefonieren rund um die Uhr in alle Schweizer Fest- und Mobilfunknetze), freier Internetzugang (WLAN), Fernseher, Swisscom TV/Radio. Küche: Kippkessel 60 Liter-Nettoinhalt mit Bratfläche, Grossküchenherd Electrolux mit Ecotop 4-Zonen und 1 Backofen GN 2/1 (Backraum 575x860x300 mm), Wärmeschrank, Geschirrspüler, Kühlschrank 228 Liter mit Tiefgefrierfach (88 Liter) Putzraum mit 3 Staubsaugern.
1. Obergeschoss	Altbau 5 Schlafräume zu 10, 8, 6, 4, 2 Betten, 1 WC mit Dusche für Leiter Neubau 3 Schlafräume zu 6, 3, 3 Betten, 2 WC
2. Obergeschoss	Altbau 5 Schlafräume zu 6, 6, 3, 2, 2 Betten. Neubau 1 Aufenthaltsraum mit Tischfussballkasten und Sitzgruppe.
Zwischengeschosse	Altbau 2 WC mit Zugang zum Treppenhaus.
Ausstattung	Telefon 081 925 19 52, Internet (WLAN), TV
Sportplatz	Beim Haus befindet sich ein Hartplatz (Badminton, Basket- und Volleyball), Gartenschach, Mühlespiel, sowie 1 Tischtennistisch.
Winter	Langlaufpiste 5 Minuten vom Haus (abends mit Beleuchtung). 120 Km Skipisten in der Skiregion Piz Mundaun-Obersaxen-Val Lumnezia mit Postauto ab Flond (im Winter Gratis, für Gruppen Reservation obligatorisch). Abfahrtspiste bis zum Haus.
Bergfrühling	Mai, Juni: Flora
Sommer / Herbst	Sehr schöne Wander- und Bikeegend. Exkursionen: Piz Mundaun, Sezner, Burgen Jörgenberg und Kropfenstein, Ilanz, Panixer- und Zervreila-Stausee.
Informationen Region	www.surselva.info/Ferienregionen/Obersaxen-Mundaun
Hausbesichtigung	Telefonisch bei unserer Hauswartin Irena Heizmann , Via Chischlun 17, 7137 Flond Mobile +41 79 248 87 81
Vermietung	Camelc Ferienhaus Jörg Osterwalder, Gessnerstrasse 12, 9011 St. Gallen Telefon +41 71 222 30 30 Mobile +41 79 427 65 90 E-Mail info@camelc.ch



Sportplatz Camelc



Gartenschach und Mühlespiel



Küche



Tischtennistisch



Essraum Adler



Essraum Adler



Aufenthaltsraum Steinbock



Aufenthaltsraum Ringelspitz

Benutzungsbestimmungen

Wir hoffen, dass Sie sich in unserem Ferienhaus Camelc wohlfühlen. Die nachfolgenden Bestimmungen tragen wesentlich zu einem angenehmen und möglichst reibungslosen Aufenthalt bei.

Für Fragen oder Anregungen wenden Sie sich bitte an unsere Hauswartin:

Irena Heizmann, Mobile: +41 79 248 87 81

Teilen Sie bitte der Hauswartin bis spätestens 1 Tag vor Lagerbeginn die genaue Ankunftszeit und Anzahl der Lagerteilnehmer mit. In der Regel ist das Haus ab 14.00 Uhr bezugsbereit. Sofern am Ankunftsstag kein Lagerwechsel stattfindet, kann eine andere Bezugszeit vereinbart werden.

Leintücher und Schlafsäcke, Küchenwäsche, Handtücher und WC-Papier sind von den Lagerteilnehmern mitzubringen. Kopfkissen inklusiv Anzug werden abgegeben.

Die Matratzen sind mit Matratzenschoner bezogen. Diese werden nur von Zeit zu Zeit ausgewechselt. Auf Wunsch können Sie bei der Hauswartin Matratzenschoner zum Preis von CHF 7.00 pro Stück beziehen.

Hunde sind im Camelc Ferienhaus nicht erlaubt.

Reservation

Wenn Sie das Camelc Ferienhaus in derselben Kalenderwoche auch im folgenden Jahr oder mehrere Jahre mieten wollen, empfehlen wir Ihnen eine Mietvereinbarung abzuschliessen. Sie riskieren sonst, dass das Camelc Ferienhaus an einen anderen Interessenten vergeben wird (Reservationsblatt beachten).

Ankunft

Teilnehmerliste: Bei Übernahme des Hauses überreicht der verantwortliche Leiter der Hauswartin eine komplette Liste aller Teilnehmer und Leiter mit Geburtsdatum.

Wichtig: Folgende Zählerstände werden von der Hauswartin bei Ihrer Ankunft abgelesen.

- ✓ Elektrisch im Schaltkasten an der Aussenwand neben dem Haupteingang
(der Schlüssel hängt im ersten Wandschrank im Leiterzimmer).
- ✓ Wasser im Keller neben der Waschmaschine
- ✓ Gaszähler in der Heizung neben dem Keller
- ✓ Ansichtskarten im Leiterzimmer
- ✓ Brandmeldezentrale beim Eingang Waschen - Dusche "Wasserfall"

Mängel

Melden Sie solche so schnell als möglich der Hauswartin. Achten Sie besonders auf defekte Fensterscheiben, Lampen, Duschkabine, Duschschlauch, Vorhänge und bekritzelte Wände. Nicht gemeldete Mängel werden in Rechnung gestellt.

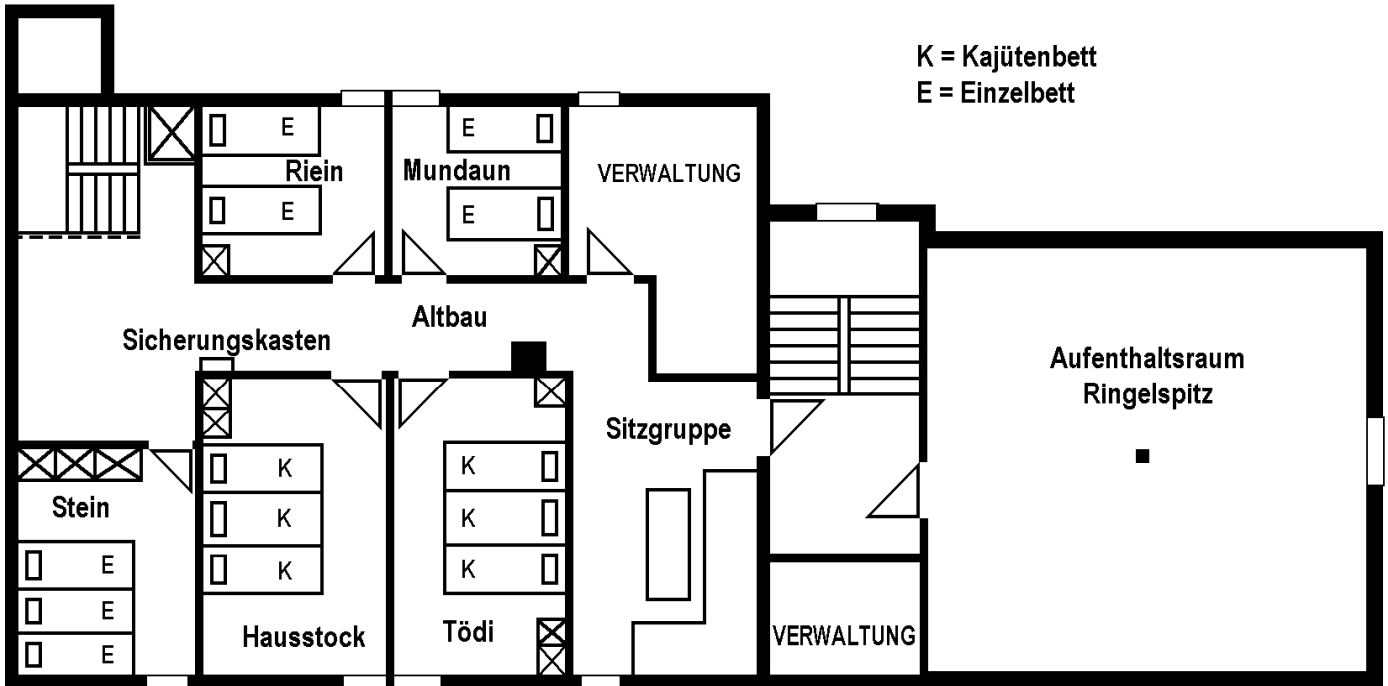
Feueralarm

Studieren Sie das beiliegende Merkblatt aufmerksam vor Lagerbeginn.

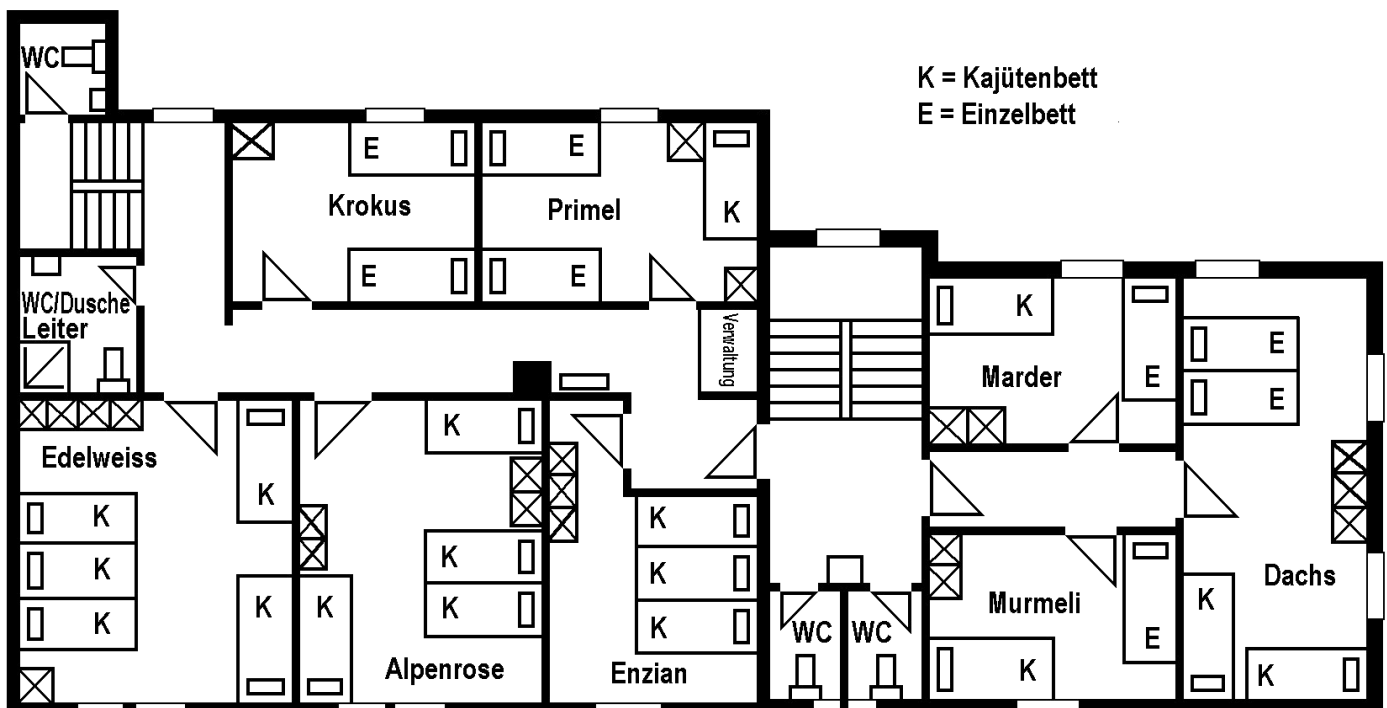
Ansichtskarten

Sie liegen zum Preis von CHF 0.70 pro Stück im Leiterzimmer auf. Fehlende Karten können bei der Hauswartin bezogen werden.

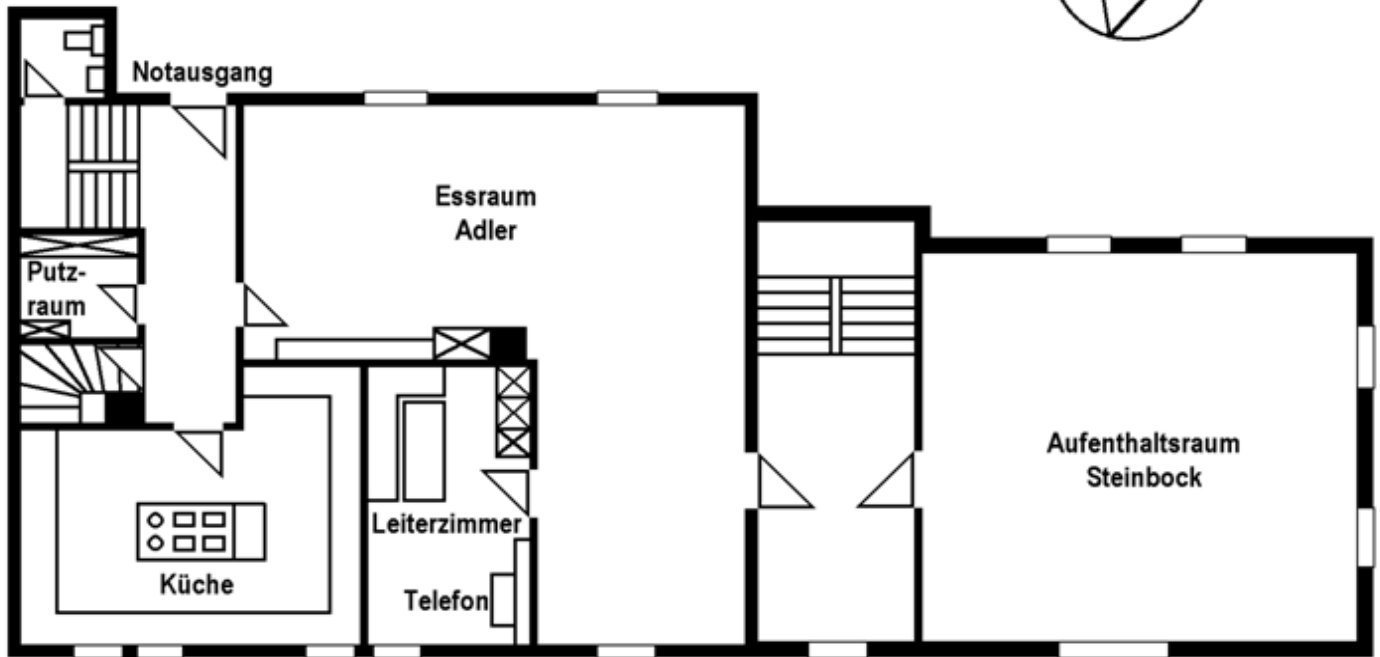
2. OBERGESCHOSS



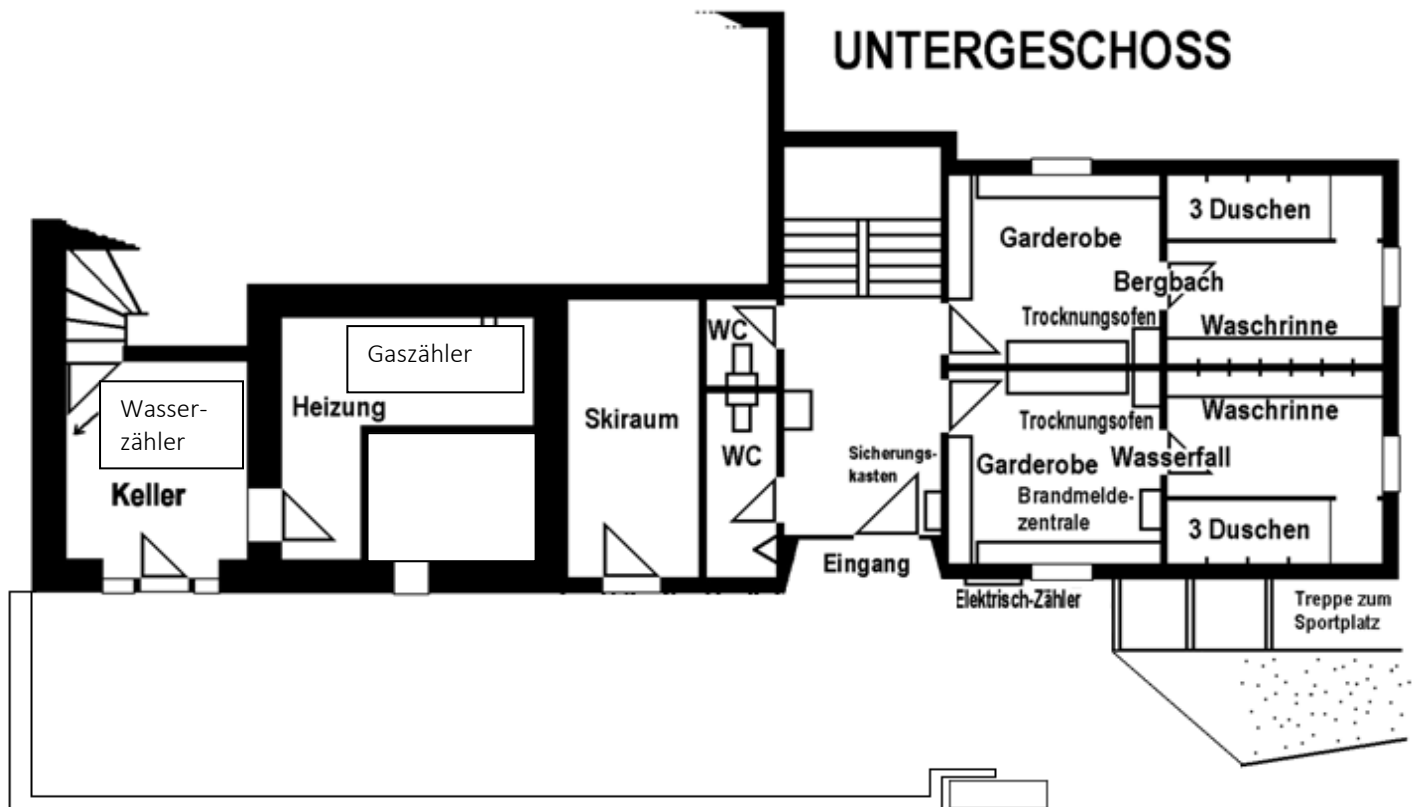
1. OBERGESCHOSS



ERDGESCHOSS



UNTERGESCHOSS



Heizung / Warmwasser

Die Warmwasserzubereitung erfolgt über die Heizanlage. Deshalb bleibt die Heizung eingeschaltet. Bei Störungen wenden Sie sich bitte an die Hauswartin.

Die Heizkörper (Zimmer und Aufenthaltsräume) sind mit Sparventilen ausgerüstet. Machen Sie in Ihrem eigenen Interesse davon Gebrauch

Lebensmitteleinkauf

Da in der Gemeinde Flond kein Einkaufsladen mehr besteht, möchten wir Ihnen den Hauslieferungs-dienst Maxi-Lebensmittelgeschäft empfehlen, Telefon/Fax 081 933 11 22, 7134 Obersaxen Meierhof. Weitere Einkaufsmöglichkeiten bieten Ihnen in Obersaxen Affeier (Volg) oder Ilanz (Coop, Migros, Denner Landi, Aldi, Lidl etc).

Parkplätze

Auf dem Vorplatz vor dem Haus ist nur das Ein- und Ausladen gestattet!

Entlang der Strasse befinden sich 3-4 Parkplätze. Die Fahrzeuge müssen so parkiert werden, dass die Strasse ganz frei bleibt. Auf der Wiese zwischen Sportplatz und Stall kann ebenfalls parkiert werden.

Vermietung Mehrzweckhalle Flond

Gemeinde Obersaxen Mundaun, Vorstadt 26, 7134 Obersaxen, Telefon 081 920 50 80

E-Mail: gemeinde@obersaxen.gr.ch.

Öffnungszeiten Vormittag: MO - FR: 10.00 - 12.00 Uhr,

Nachmittag: MO, DI, DO, FR: 15.30 – 17.00 Uhr, Mi: 13.30 – 17.30 Uhr

Feuerstelle Chischlun Flond

Ca. 10 Minuten vom Camelc. Am Waldrand oberhalb von Flond in einer Lichtung befindet sich die Familien Feuerstelle Chischlun, welche mit einem verstellbaren Rost, Holzvorrat und Tischen und Bänken ausgerüstet ist. Auf dem kleinen Spielplatz mit Rutsche, Schaukel und Kletterburg und im umliegenden Wald können die Kinder sich austoben. Gegenüber der Posthaltestelle führt der Weg links an der evangelischen Kirche vorbei bis zum Wald hinauf, wo man die Familien Feuerstelle auf der Wiese beim Waldrand erreicht.

Abfallentsorgung in der Gemeinde Obersaxen Mundaun

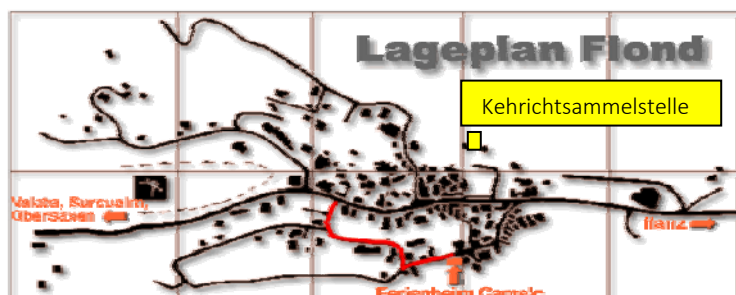
Die Gebührensäcke können bei der Hauswartin bezogen werden.

35	Liter-Sack	1.60
60	Liter-Sack	2.60
110	Liter-Sack	4.80

Sammelstelle Flond

Die Abfallsäcke müssen in den Molok bei der Kläranlage Prau Viezel deponiert werden.

Glas, Stahl- & Alubüchsen, PET-Flaschen, Plastik-Flaschen in die entsprechenden Container.



Papier und Karton: Entsorgungshof Valdunga, Obersaxen Affeier, Di. 16.00-18.00, Fr.16.00-18.00 Uhr



Leiter WC/Dusche



Bergbach



Wasserfall



Leiterzimmer



Zimmer Tödi



Zimmer Krokus



Zimmer Dachs



Tischfußballkasten



Sitzgruppe Obergeschoss

Abreise

Die Schlussreinigung wird vom Gast besorgt. Beginnen Sie in Ihrem Interesse frühzeitig mit der Reinigung und machen Sie diese gründlich. Die gesamte Unterkunft muss bis zur vereinbarten Zeit gemäss Mietvertrag geräumt und sauber geputzt sein.

Der Gast vereinbart die **genaue Abnahmezeit spätestens am Vortag der Abreise** mit unserer Hauswartin **Irena Heizmann**, Mobile +41 79 248 87 81

Rechnen Sie ca. 1 ½ Stunden Zeit für die Hausabgabe (eventuell Nachreinigung) ein.

Ist die Schlussreinigung mangelhaft, wird der Stundenbedarf von der Hauswartin mit dem verantwortlichen Leiter des Gastes festgesetzt und pro angebrochene Stunde der vereinbarten Zeit gemäss Mietvertrag mit CHF 35.00 verrechnet. Allfällige Wartezeiten werden zum gleichen Tarif verrechnet. Schäden oder fehlende Gegenstände sind unaufgefordert zu melden. Versteckte Mängel oder Beschädigungen werden wir in Rechnung stellen.

Die Zählerstände werden **am Schluss von der Hauswartin abgelesen** (wie bei Lagerbeginn).

Nach Ihrem Aufenthalt erhalten Sie eine detaillierte Rechnung samt Einzahlungsschein.

Reinigung

Putzmaterial für die Reinigung befindet sich im Putzraum vor der Küche.

Schlafräume

Woldecken zusammenlegen, Schränke reinigen, Kopfkissenanzüge abziehen, Innenseite nach aussen kehren und der Hauswartin übergeben, Böden staubsaugen und feucht aufnehmen, auf jedes Bett 1 Kopfkissen legen.

Ess- und Aufenthaltsraum

Tische und **Bestuhlung** nur mit **Wasser** und **Microfasertücher reinigen (keine Scotch-Reinigungsschwämme und Reinigungsmittel verwenden!)**. Arbeiten an Tischen ist mit wasserfesten Stiften verboten. Beschädigungen am Mobiliar werden nach Aufwand verrechnet. Whiteboard reinigen, Böden staubsaugen und feucht aufnehmen.

Waschräume und Toiletten

WC-Schüsseln innen und aussen reinigen, Spiegel, Waschrinnen und Duschen reinigen (Haare im Ablauf entfernen), Böden feucht aufnehmen.

Küche

Kombination, Kochherd inkl. Backofen, Kippkessel gut reinigen; Dampfzug entfetten, herausnehmbare Filter sind in der Spülmaschine zu reinigen, Geflecht bitte nicht mit Bürste beschädigen, **Geschirr und Mobiliar gemäss Liste und Fotos einräumen**, Kühlschrank und Gefrierfach in Küche und Keller nach Absprache (Hauswartin) abtauen und reinigen; Boden feucht aufnehmen.

Aussenbereich

Sportplatz ist sauber abzugeben. Volleyball- und Badmintonnetz sind im Skiraum zu versorgen.

Spielkisten mit Mühle- und Schachspiel vollständig und sauber einräumen.

Schlüssel

Denken Sie daran, bei Lagerschluss wieder alle Schlüssel im Leiterzimmer aufzuhängen.

Bitte verlassen Sie das Ferienhaus so, wie Sie es anzutreten wünschen.

Bilder aus der Umgebung



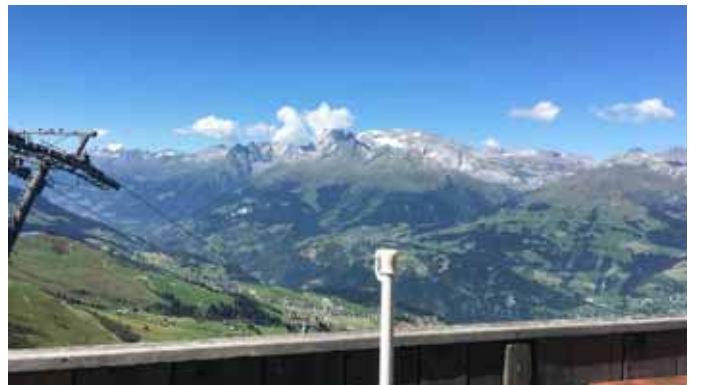
Rufalipark Misanenga



Rufalipark Misanenga



Rufalipark Misanenga



Piz Mundaun



Rheinschlucht - The Swiss Grand Canyon



River Rafting Ilanz - Reichenau



Panixerstausee



Dachlisee



Flond, 28.02.2022

Camelc Ferienhaus, Obersaxen