

Wichtige Informationen

Camelc Ferienhaus

Obersaxen Graubünden



Via Vigiel 6, 7137 Flond, Schweiz

www.camelc.ch



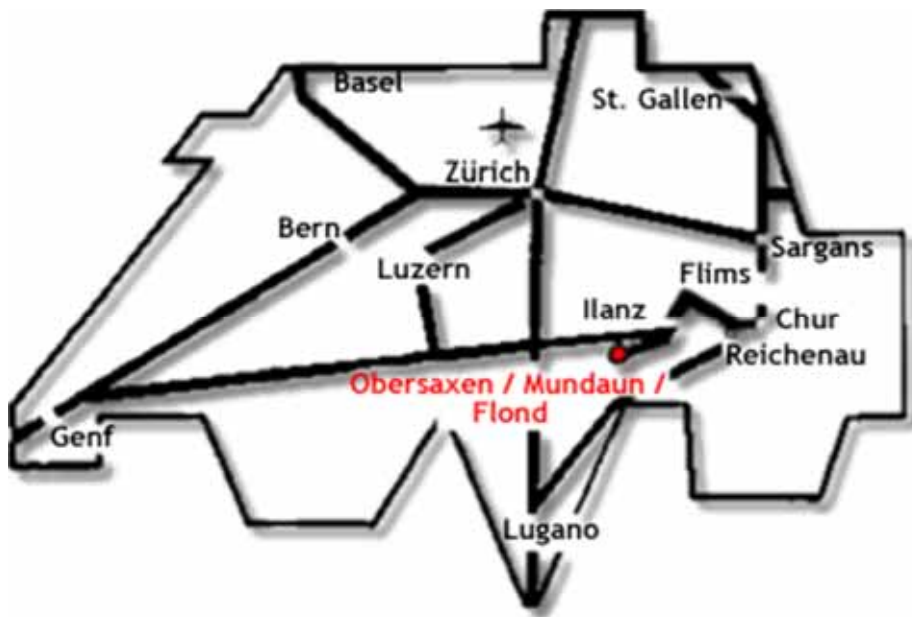
Vermietung

Jörg Osterwalder, Gessnerstrasse 12, 9011 St. Gallen, Schweiz

Telefon +41 71 222 30 30

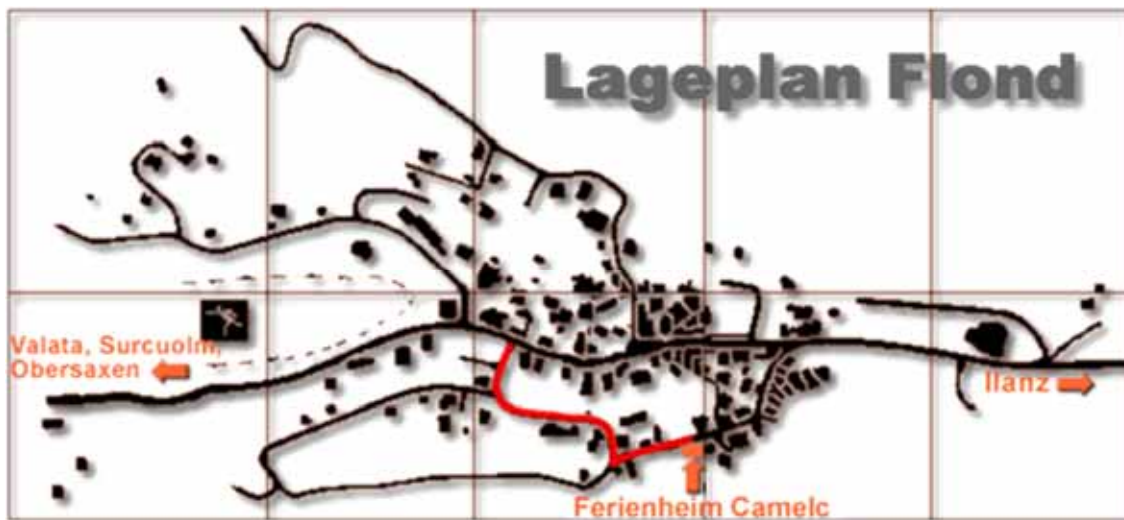
E-Mail info@camelc.ch

Lage und Anreise



Anreise mit dem Auto

Via Chur A3/A13 über Flims nach Ilanz oder via Bonaduz auf der alten Strasse entlang der wildromantischen Rheinschlucht. Von Westen über den Oberalppass (Winter Verlademöglichkeit) oder von Süden über den Lukmanierpass via Disentis nach Obersaxen, Flond.



Anreise mit Bus/Car

Die Zufahrt ab Kantonsstrasse (rot markiert) bis zum Camelc Ferienhaus ist für das Ein- und Ausladen gestattet.

Anreise mit der Bahn

Via Chur mit der Rhätischen Bahn oder via Andermatt mit der Furka-Oberalp-Bahn nach Ilanz. Ab Ilanz verkehren regelmässig Postautos nach Obersaxen, Flond.

Wichtige Telefonnummern

Camelc Ferienhaus, Via Vigiel 6, 7137 Flond 081 925 19 52

Notfall

Rettungsdienst (Sanitätsnotruf) 144

Feuerwehrotruf 118

Polizeinotruf 117

Rettungsflugwacht 1414

Regionalspital Surselva, Ilanz 081 926 51 11

Polizei Ilanz, Bahnhofstrasse 31, 7130 Ilanz 081 920 15 15

Arzt für Allgemeinmedizin

Dr. med. Oliver Franz, Valata 11, 7138 Surcuolm 081 920 50 50

Zahnärzte

Dr. med. dent. Schlatter Daniel, Via S.Clau Sura 1, 7130 Ilanz 081 936 00 40

Dr. med. dent. Schmid Jürg, Poststrasse 3, 7130 Ilanz 081 925 41 41

Apotheken in Ilanz

Amavita Apotheke, Bahnhofstrasse 10, 7130 Ilanz 058 878 29 10

Pill Apoteca & Drogerie Marcau, Bahnhofstrasse 30, 7130 Ilanz 081 925 12 77

Öffentliche Verkehrsmittel

Rhätische Bahn, Bahnhof, 7130 Ilanz 081 288 43 16

PostAuto Schweiz AG, Bahnhofplatz, Ilanz (Mo-Fr 8.00-12.00, 14.00-17.30 Uhr) 058 341 34 90

Gemeinde Obersaxen Mundaun, Vorstadt 26, 7134 Obersaxen 081 920 50 80

www.ober saxenmundaun.swiss, E-Mail: gemeinde@ober saxenmundaun.swiss

Vermietung Mehrzweckhalle Flond

Öffnungszeiten Vormittag: MO - FR: 10.00 - 12.00 Uhr,

Nachmittag: MO, DI, DO, FR: 15.30 – 17.00 Uhr, Mi: 13.30 – 17.30 Uhr)

Bergbahnen Obersaxen Mundaun AG 081 920 50 70

www.ober saxenmundaun.ch, E-Mail: info@ober saxen-mundaun.ch

Kassa Talstation Valata 081 933 13 44

Automatische Auskunft, Schnee- und Pistenbericht 081 920 50 77

Tourismus Informationen / Fundbüro

Surselva Tourismus AG, 7134 Obersaxen, E-Mail: info@surselva.info 081 920 11 00

Mundaun Turissem, 7138 Surcuolm, E-Mail: mundauninfo@bluewin.ch 081 933 15 15

Information Region

www.surselva.info/Ferienregionen/Obersaxen-Mundaun

Lebensmittelgeschäfte

Maxi, Hauslieferungsdienst, Meierhof 23, 7134 Obersaxen Telefon/Fax 081 933 11 22

Volg, Affeier 27A, 7134 Obersaxen Telefon/Fax 081 933 18 44

Bäckerei & Konditorei Josef Simmen, Meierhof 45a, 7134 Obersaxen 081 933 11 68

Brandmeldeanlage

ES Sicherheit AG, Mövenstrasse 15, 9015 St. Gallen 071 314 24 24

Pikettdienst, ARGUS, Grünaustrasse 8, 9470 Buchs 081 755 40 27

Hauswartin Camelc

Irena Heizmann, E-Mail: irena.heizmann@camelc.ch Mobile 079 248 87 81

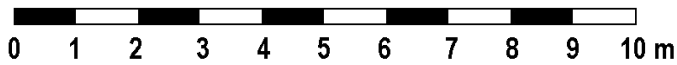
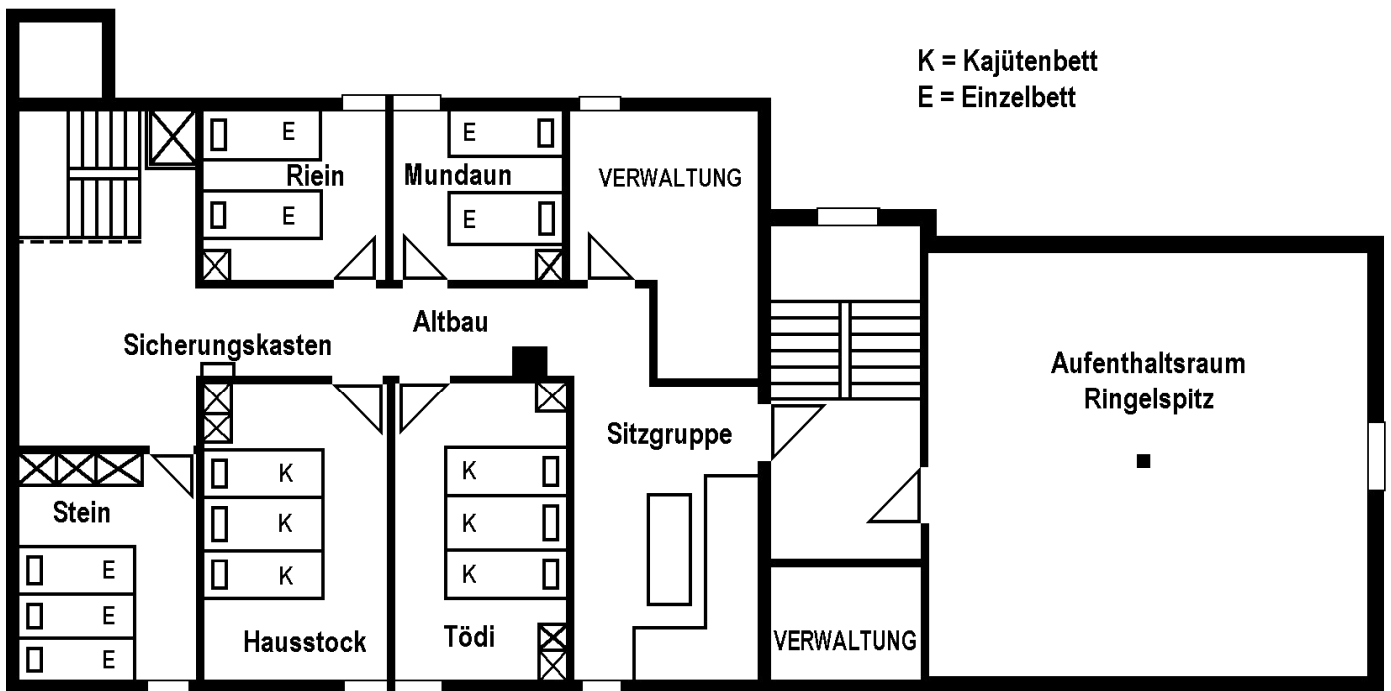
Via Chischlun 17, 7137 Flond

Vermietung Camelc Ferienhaus, www.camelc.ch

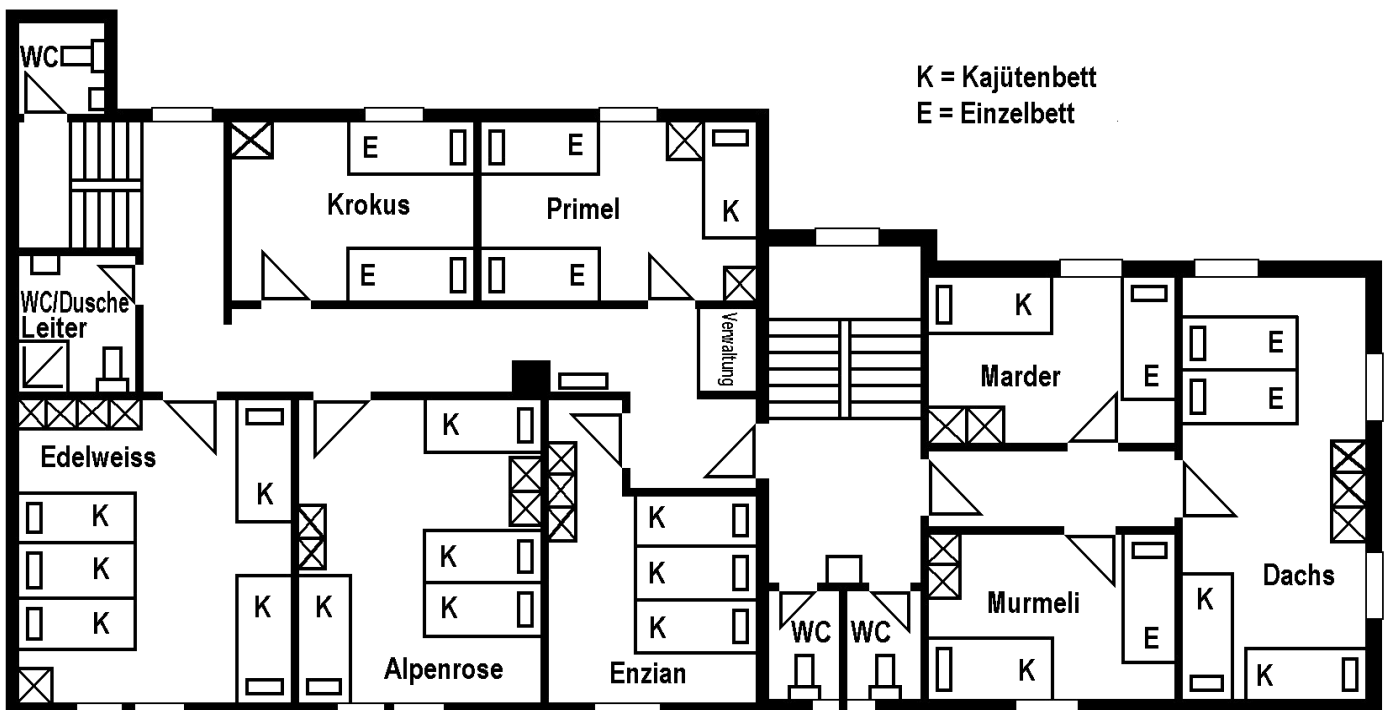
Jörg Osterwalder, E-Mail: info@camelc.ch Telefon 071 222 30 30

Gessnerstrasse 12, 9011 St. Gallen Mobile 079 427 65 90

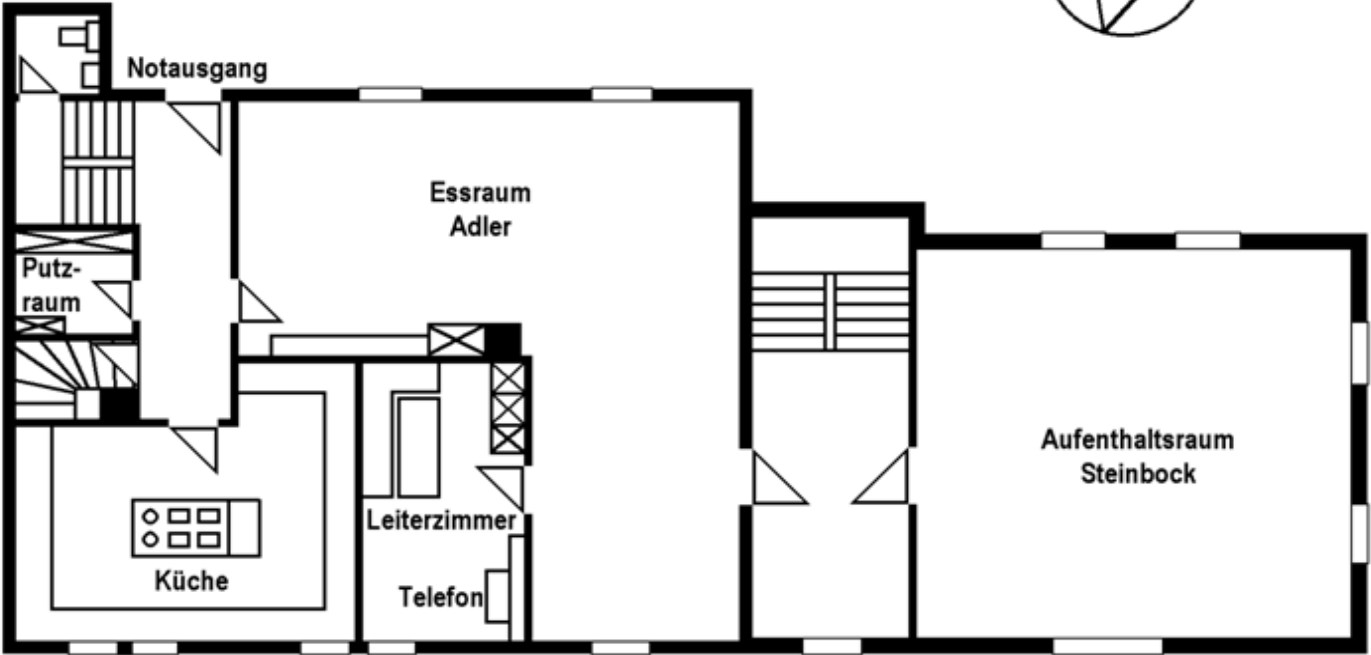
2. OBERGESCHOSS



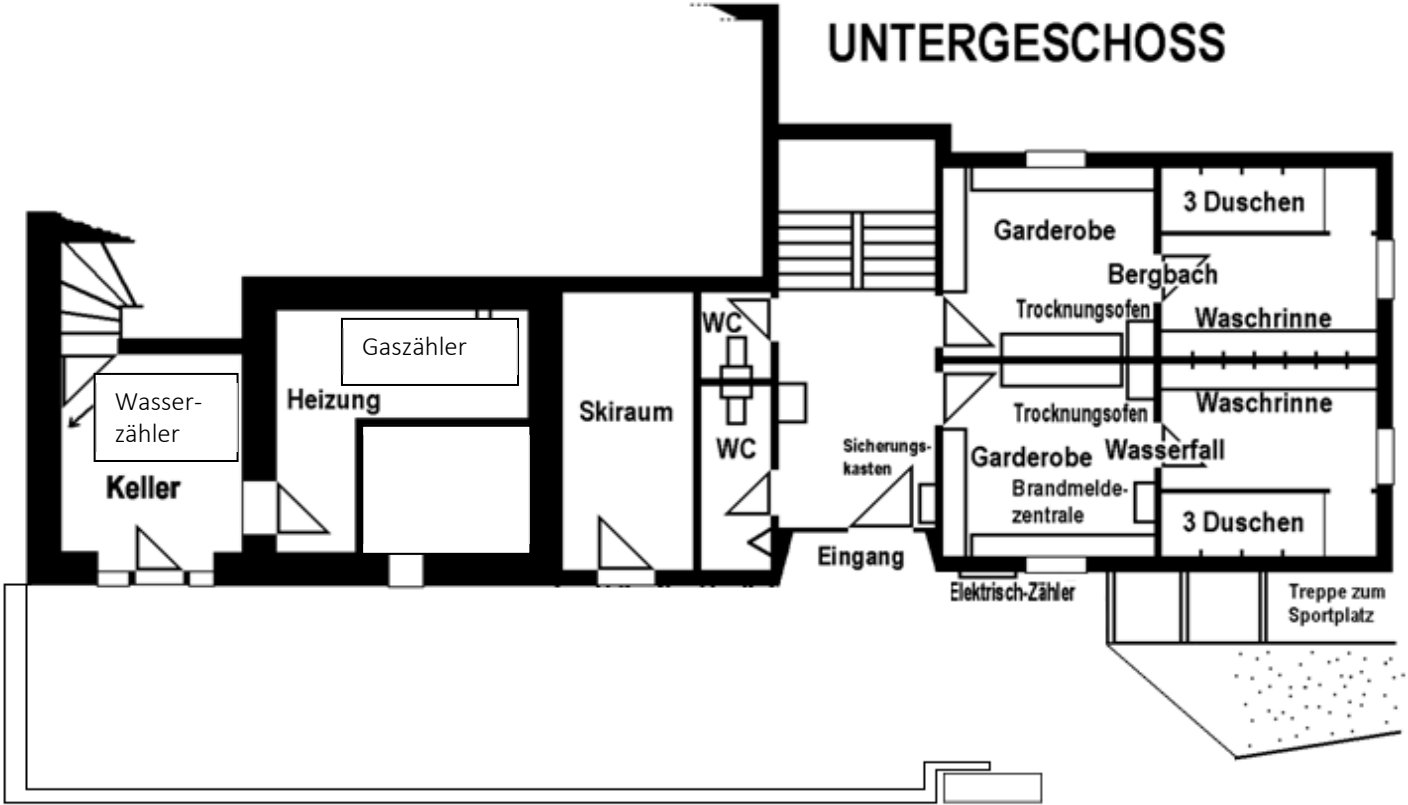
1. OBERGESCHOSS



ERDGESCHOSS



UNTERGESCHOSS



Camelc Ferienhaus, Obersaxen

Für Selbstversorger

61 Betten	13 Zimmer mit Einzel- und Etagenbetten. (3x2 / 3x3 / 1x4 / 4x6 / 1x8 / 1x10)
Untergeschoss	Eingang, 2 Garderoben mit Wäschetrockner, Schuhgestellen, 2 Waschräume mit je 3 Duschen, Brandmeldeanlage, 2 WC, Skiraum.
Keller	Kühl & Gefrierkombination 321 Liter (239 l/82 l) Gefrierschrank 131 Liter Nutzinhalt. Heizung.
Erdgeschoss	1 Essraum mit 64 Hocker, 1 Aufenthaltsraum mit 54 Stühlen, Whiteboard (180 x 120 cm) und motorisierte Leinwand (220 x 124 cm) Fernseher 106 cm, Swisscom TV/Radio, DVD. 1 Leiterzimmer mit Telefon, Abonnementsgebühr pauschal CHF 5.00 pro Tag, gratis telefonieren rund um die Uhr in alle Schweizer Fest- und Mobilfunknetze, freier Internetzugang (WLAN), Fernseher, Swisscom TV/Radio. Küche: Kippkessel 60 Liter-Nettoinhalt mit Bratfläche, Grossküchenherd Electrolux mit Ecotop 4-Zonen und 1 Backofen GN 2/1 (Backraum 575x860x300 mm), Wärmeschrank, Geschirrspüler, Kühlschrank 228 Liter mit Tiefgefrierfach (88 Liter) Putzraum mit 3 Staubsaugern.
1. Obergeschoss	Altbau 5 Schlafräume zu 10, 8, 6, 4, 2 Betten, 1 WC mit Dusche für Leiter Neubau 3 Schlafräume zu 6, 3, 3 Betten, 2 WC
2. Obergeschoss	Altbau 5 Schlafräume zu 6, 6, 3, 2, 2 Betten. Neubau 1 Aufenthaltsraum mit Tischfussballkasten und Sitzgruppe.
Zwischengeschosse	Altbau 2 WC mit Zugang zum Treppenhaus.
Ausstattung	Telefon 081 925 19 52 , Internet (WLAN), TV
Sportplatz	Beim Haus befindet sich ein Hartplatz (Badminton, Basket- und Volleyball), Gartenschach, Mühlespiel, sowie 1 Tischtennistisch.
Winter	Langlaufpiste 5 Minuten vom Haus (abends mit Beleuchtung). 120 Km Skipisten in der Skiregion Piz Mundaun-Obersaxen-Val Lumnezia mit Postauto ab Flond (im Winter Gratis, für Gruppen Reservation obligatorisch). Abfahrtspiste bis zum Haus.
Bergfrühling	Mai, Juni: Flora
Sommer / Herbst	Sehr schöne Wander- und Bikegegend. Exkursionen: Piz Mundaun, Sezner, Burgen Jörgenberg und Kropfenstein, Ilanz, Panixer- und Zervreila-Stausee.
Informationen Region	www.surselva.info/Ferienregionen/Obersaxen-Mundaun
Hausbesichtigung	Telefonisch bei unserer Hauswartin Irena Heizmann , Via Chischlun 17, 7137 Flond Mobile +41 79 248 87 81.
Vermietung	Camelc Ferienhaus Jörg Osterwalder, Gessnerstrasse 12, 9011 St. Gallen Telefon +41 71 222 30 30, Mobile +41 79 427 65 90 E-Mail info@camelc.ch

Benutzungsbestimmungen

Wir hoffen, dass Sie sich in unserem Ferienhaus Camelc wohlfühlen. Die nachfolgenden Bestimmungen tragen wesentlich zu einem angenehmen und möglichst reibungslosen Aufenthalt bei.

Für Fragen oder Anregungen wenden Sie sich bitte an unsere Hauswartin:

Irena Heizmann, Mobile: 079 248 87 81.

Teilen Sie bitte der Hauswartin bis spätestens 1 Tag vor Lagerbeginn die genaue Ankunftszeit und Anzahl der Lagerteilnehmer mit. In der Regel ist das Haus ab 14.00 Uhr bezugsbereit. Sofern am Ankunftstag kein Lagerwechsel stattfindet, kann eine andere Bezugszeit vereinbart werden.

Leintücher und Schlafsäcke, Küchenwäsche, Handtücher und WC-Papier sind von den Lagerteilnehmern mitzubringen. Kopfkissen inklusiv Anzug werden abgegeben.

Die Matratzen sind mit Matratzenschoner bezogen. Diese werden nur von Zeit zu Zeit ausgewechselt. Auf Wunsch können Sie bei der Hauswartin Matratzenschoner zum Preis von CHF 7.00 pro Stück beziehen.

Hunde sind im Camelc Ferienhaus nicht erlaubt.

Reservation

Wenn Sie das Camelc Ferienhaus in derselben Kalenderwoche auch im folgenden Jahr oder mehrere Jahre mieten wollen, empfehlen wir Ihnen eine Mietvereinbarung abzuschliessen. Sie riskieren sonst, dass das Camelc Ferienhaus an einen anderen Interessenten vergeben wird (Reservationsblatt beachten).

Ankunft

Bei Übernahme des Hauses überreicht der verantwortliche Leiter der Hauswartin eine Namen- und Adressliste mit Geburtsdatum aller Teilnehmer und Leiter mit Zimmerzuteilung (Namen)!

Wichtig: Folgende Zählerstände werden von der Hauswartin bei Ihrer Ankunft abgelesen.

- ✓ Elektrisch im Schaltkasten an der Aussenwand neben dem Haupteingang
(der Schlüssel hängt im ersten Wandschrank im Leiterzimmer).
- ✓ Wasserzähler im Keller neben der Waschmaschine
- ✓ Gaszähler in der Heizung neben dem Keller
- ✓ Ansichtskarten im Leiterzimmer
- ✓ Brandmeldezentrale beim Eingang Waschen - Dusche "Wasserfall"

Mängel

Melden Sie solche so schnell als möglich der Hauswartin. Achten Sie besonders auf defekte Fensterscheiben, Lampen, Duschkabine, Duschschauch, Vorhänge und bekritzelte Wände. Nicht gemeldete Mängel werden in Rechnung gestellt.

Feueralarm

Studieren Sie das beiliegende Merkblatt aufmerksam vor Lagerbeginn.

Ansichtskarten

Sie liegen zum Preis von CHF 0.70 pro Stück im Leiterzimmer auf. Fehlende Karten können bei der Hauswartin bezogen werden.

Verhalten bei Feuerausbruch

Camelc Ferienhaus, Telefon 081 925 19 52

Die installierte Brandmeldeanlage ist Personenschutz und Sachenschutz.
Machen Sie die Lagerteilnehmer darauf aufmerksam, dass jegliches unbefugte Manipulieren an der Brandmeldeanlage durch die Feuerpolizei des Kantons Graubünden strafrechtlich verfolgt wird! Ebenso werden sämtliche Instandsetzungskosten von der Firma ES Sicherheit AG, den Verursachern in Rechnung gestellt.

Denken Sie jedoch in erster Linie an die Evakuierung der Lagerteilnehmer!

Die Zentrale ist nicht mit der Feuerwehr verbunden.

Im Brandfall ist also unbedingt die Feuerwehr über Tel. 118 zu alarmieren.

Zum Löschen sind diverse Feuerlöscher

- 1 x Küche,
- 1 x Treppenhaus Erdgeschoss zwischen Altbau (Essraum Adler) und Neubau (Aufenthaltsraum Steinbock)
- 1 x Treppenhaus Altbau zwischen Erdgeschoss und 1. Obergeschoss
- 1 x Treppenhaus Neubau zwischen 1. Obergeschoss und 2. Obergeschoss
- 1 x Altbau 2. Obergeschoss (Sitzgruppe)

und ein Feuerlöschposten mit Hochdruckschlauch und Strahlrohr (Standort: Treppenhaus Neubau zwischen Untergeschoss und Erdgeschoss) **vorhanden.**

Als Notausgänge markierte Türen dürfen während des Aufenthaltes im Haus nicht abgeschlossen sein.

Orientieren Sie sich bei Lagerbeginn über deren Standort und über die Fluchtwege!

Verhalten bei Alarm (rote Lampe)

1. Ruhe bewahren!
2. Sofort Schlüssel einstecken, drehen und gleichzeitig

Taste  betätigen. (min. 2 Sekunden)

3. Am Display den alarmierenden Melder ablesen.
4. Sofort den Ort des Ereignisses aufsuchen:

im Brandfall sofort Feuerwehr alarmieren (Tel. 118)

bei Fehlalarm (Feuerwehr nicht nötig) zur Bedienstelle oder Zentrale zurück gehen,

Schlüssel einstecken, drehen und gleichzeitig Taste  betätigen (min. 2 Sekunden).

5. Allfällige Brandfallsteuerungen (Lüftungen, Lifte, Türen, usw.) zurückstellen beziehungsweise in ihre Ausgangsposition bringen.
6. Ereignis im Anlagedossier eintragen und wenn nötig, Meldezettel ausfüllen und an ES Sicherheit AG senden.

Verhalten bei Störung (gelbe Lampe blinkend)

1. Schlüssel einstecken, drehen und gleichzeitig

Taste  betätigen (min. 2 Sekunden).

2. Am Display die Meldung ablesen.
3. Wenn möglich die Ursache der Störung beheben.
4. Ereignis im Anlagedossier eintragen und wenn nötig, Meldezettel ausfüllen und an ES Sicherheit AG senden.
5. Falls die Störung nicht behoben werden kann, ES Sicherheit AG informieren.

ES Sicherheit AG

Mövenstrasse 15

CH-9015 St. Gallen

Telefon: 071 314 24 24

info@es-sicherheit.ch

Pikettdienst Telefon: 081 755 40 27

Heizung - Warmwasser

Die Warmwasserzubereitung erfolgt über die Heizanlage. Deshalb bleibt die Heizung eingeschaltet.

Bei Störungen wenden Sie sich bitte an die Hauswartin.

Die Heizkörper (Zimmer und Aufenthaltsräume) sind mit Sparventilen ausgerüstet. Machen Sie in Ihrem eigenen Interesse davon Gebrauch

Lebensmitteleinkauf

Da in der Gemeinde Flond kein Einkaufsladen mehr besteht, möchten wir Ihnen den Hauslieferungs- dienst Maxi-Lebensmittelgeschäft empfehlen, Telefon/Fax 081 933 11 22, 7134 Obersaxen Meierhof. Weitere Einkaufsmöglichkeiten bieten Ihnen in Obersaxen Affeier (Volg) oder Ilanz (Coop, Migros, Denner Landi, Aldi, Lidl etc).

Parkplätze

Auf dem Vorplatz vor dem Haus ist nur das Ein- und Ausladen gestattet!

Entlang der Strasse befinden sich 3-4 Parkplätze. Die Fahrzeuge müssen so parkiert werden, dass die Strasse ganz frei bleibt. Auf der Wiese zwischen Sportplatz und Stall kann ebenfalls parkiert werden.

Vermietung Mehrzweckhalle Flond

Gemeinde Obersaxen Mundaun, Vorstadt 26, 7134 Obersaxen, Telefon 081 920 50 80

E-Mail: gemeinde@obersaxen.gr.ch.

Öffnungszeiten Vormittag: MO - FR: 10.00 - 12.00 Uhr,

Nachmittag: MO, DI, DO, FR: 15.30 – 17.00 Uhr, Mi: 13.30 – 17.30 Uhr

Feuerstelle Chischlun Flond

Ca. 10 Minuten vom Camelc. Am Waldrand oberhalb von Flond in einer Lichtung befindet sich die Familien Feuerstelle Chischlun, welche mit einem verstellbaren Rost, Holzvorrat und Tischen und Bänken ausgerüstet ist. Auf dem kleinen Spielplatz mit Rutsche, Schaukel und Kletterburg und im umliegenden Wald können die Kinder sich austoben. Gegenüber der Posthaltestelle führt der Weg links an der evangelischen Kirche vorbei bis zum Wald hinauf, wo man die Familien Feuerstelle auf der Wiese beim Waldrand erreicht.

Abfallentsorgung in der Gemeinde Obersaxen Mundaun

Die Gebührensäcke können bei der Hauswartin bezogen werden.

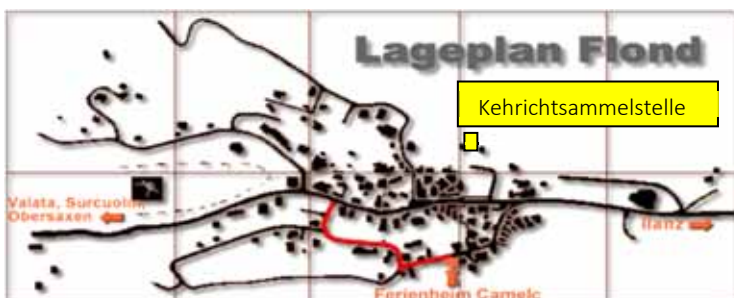
35	Liter-Sack	1.60
60	Liter-Sack	2.60
110	Liter-Sack	4.80

Sammelstelle Flond

Die Abfallsäcke müssen in den Molok bei der Kläranlage Prau Viezel deponiert werden.

Glas, Stahl- & Alubüchsen, PET-Flaschen, Plastik-Flaschen in die entsprechenden Container.

Papier und Karton: Entsorgungshof Valdunga, Obersaxen Affeier, Di. 16.00-18.00, Fr.16.00-18.00 Uhr



Hausordnung Camelc Ferienhaus

Schuhe: Berg-, Ski- und Strassenschuhe dürfen nur bis zur Garderobe getragen werden. Im übrigen Haus sind Hausschuhe jederzeit obligatorisch – auch für Leiter.

Hunde sind im Camelc Ferienhaus nicht erlaubt.

Rauchen ist wegen Brandgefahr im ganzen Haus untersagt. (Rauchmelder)

Möbel und Inventar (inkl. Woldecken) dürfen nicht ausser Haus genommen werden.

Schäden und fehlendes Inventar werden dem Gast zu Neupreisen plus Wieder-beschaffungskosten verrechnet.

Duschräume inkl. Leiterdusche müssen nach Gebrauch ausreichend gelüftet werden. (Schimmelgefahr!)

Betten dürfen so viele beansprucht werden, wie auch bezahlt werden.

Schmierereien, Inschriften an Wänden, Decken, Betten etc. werden nicht geduldet und das Entfernen wird nach Aufwand in Rechnung gestellt.

Kaugummi ist im Haus nicht gestattet.

Keine Klebestreifen an das Whiteboard (Magnettafel) anbringen.

Decken Sie beim Basteln und Malen die Tische ab.

Küchenabfälle dürfen nicht beim privaten Komposthaufen neben dem Haus deponiert werden.

Der Sportplatz darf nur mit sauberen Schuhen benützt werden.

Der Gemeinde-Brunnen vor dem Haus ist sauber zu halten.

Stall und Scheune neben dem Haus dürfen nicht als Spielplatz benützt werden; sie gehören nicht zum Ferienhaus.

Die Bergbauern sind Ihnen dankbar, wenn Sie die Wege benützen und ungemähte Wiesen nicht betreten.

Tragen sie Sorge zu den **Schachfiguren** und **Mühlesteinen**. Sie gehören über Nacht in die dazu gehörenden Kisten.

Ski und Schlitten gehören in den Skiraum.

Nachtruhe - Nachbarn: Der verantwortliche Leiter ist besorgt, dass die Nachbarn und Dorfbewohner durch die Aktivitäten im und ums Haus nicht gestört werden. Nach 22.00 Uhr dürfen keine Veranstaltungen mehr im Freien oder bei offenen Fenstern abgehalten werden.

Abreise

Die Schlussreinigung wird vom Gast besorgt. Beginnen Sie in Ihrem Interesse frühzeitig mit der Reinigung und machen Sie diese gründlich. Die gesamte Unterkunft muss bis zur vereinbarten Zeit gemäss Mietvertrag geräumt und sauber geputzt sein.

Der Gast vereinbart die **genaue Abnahmezeit spätestens am Vortag der Abreise** mit unserer Hauswartin **Irena Heizmann**, Mobile 079 248 87 81

Rechnen Sie ca. 1 ½ Stunden Zeit für die Hausabgabe (eventuell Nachreinigung) ein.

Ist die Schlussreinigung mangelhaft, wird der Stundenbedarf von der Hauswartin mit dem verantwortlichen Leiter des Gastes festgesetzt und pro angebrochene Stunde der vereinbarten Zeit gemäss Mietvertrag mit CHF 35.00 verrechnet. Allfällige Wartezeiten werden zum gleichen Tarif verrechnet. Schäden oder fehlende Gegenstände sind unaufgefordert zu melden. Versteckte Mängel oder Beschädigungen werden wir in Rechnung stellen.

Die Zählerstände werden **am Schluss von der Hauswartin abgelesen** (wie bei Lagerbeginn). Nach Ihrem Aufenthalt erhalten Sie eine detaillierte Rechnung samt Einzahlungsschein.

Reinigung

Putzmaterial für die Reinigung befindet sich im Putzraum vor der Küche.

Schlafräume

Woldecken zusammenlegen, Schränke reinigen, Kopfkissenanzüge abziehen, Innenseite nach aussen kehren und der Hauswartin übergeben, Böden staubsaugen und feucht aufnehmen, auf jedes Bett 1 Kopfkissen legen.

Ess- und Aufenthaltsraum

Tische und Bestuhlung nur mit Wasser und Microfasertücher reinigen (keine Scotch-Reinigungsschwämme und Reinigungsmittel verwenden!). Arbeiten an Tischen ist mit wasserfesten Stiften verboten. Beschädigungen am Mobiliar werden nach Aufwand verrechnet. Whiteboard reinigen, Böden staubsaugen und feucht aufnehmen.

Waschräume und Toiletten

WC-Schüsseln innen und aussen reinigen, Spiegel, Waschrinnen und Duschen reinigen (Haare im Ablauf entfernen), Böden feucht aufnehmen.

Küche

Kombination, Kochherd inkl. Backofen, Kippkessel gut reinigen; Dampfabzug entfetten, herausnehmbare Filter sind in der Spülmaschine zu reinigen, Geflecht bitte nicht mit Bürste beschädigen, **Geschirr und Mobiliar gemäss Liste und Fotos einräumen**, Kühlschrank und Gefrierfach in Küche und Keller nach Absprache (Hauswartin) abtauen und reinigen; Boden feucht aufnehmen.

Aussenbereich

Sportplatz ist sauber abzugeben. Volleyball- und Badmintonnetz sind im Skiraum zu versorgen. **Spielkisten** mit Mühle- und Schachspiel vollständig und sauber einräumen.

Schlüssel

Denken Sie daran, bei Lagerschluss wieder alle Schlüssel im Leiterzimmer aufzuhängen.

Bitte verlassen Sie das Ferienhaus so, wie Sie es anzutreten wünschen.

Geschirr, Besteck

Dessertschale Duralex 11x11cm	4.00
Gabel Chicago	8.00
Kaffeelöffel Chicago	5.50
Messer Chicago	9.50
Suppenlöffel Chicago	8.00
Suppenteller 23 cm	17.00
Teller flach 23 cm	17.00
Teller flach 19 cm	14.50
Tasse Obertasse Joker	13.50
Tasse Untertasse Joker 14.5 cm	7.50
Trinkglas Duralex 20 cl stapelbar	4.50
Weinglas	5.00
Teegläser / Kaffeegläser	8.50

Küche

Abziehstahl	48.00
Apfelsausstecher	9.00
Bouillonkessel 24 cm	150.00
Bouillonkessel 28 cm	195.00
Bouillonkessel 32 cm	235.00
Bouillonkessel Deckel 24 cm	25.00
Bouillonkessel Deckel 28 cm	29.00
Bouillonkessel Deckel 32 cm	37.00
Bratpfanne Gastro 28 cm	45.00
Bräter-Universal 32 cm Aluguss mit Glasdeckel	48.00
Bräter-Universal 38 cm Aluguss mit Glasdeckel	61.00
Bratschaufel Chrom 49 cm	62.00
Bratschaufel Chrom 49 cm gelocht	52.00
Brotkörbli Plastik	10.00
Brotmesser Victorinox	25.00
Chromstahlbecken gross	125.00
Chromstahlbecken mittel	90.00
Chromstahlkrug Astro 2 Liter klein	52.00
Chromstahlkrug 3 Liter gross	125.00
Chromstahlschüssel gross	39.00
Chromstahlschüssel klein	29.00
Filterkaffeemaschine Glaskrug / Filter / Deckel je Glasschüssel Duralex Saldier 23 cm	35.00
Gratinform oval aus Glas (arcuisine) gross	7.00
Gratinform oval aus Glas (arcuisine) klein	10.00
Gratinform oval aus Glas gemischt	8.00
Käseschaufel	15.00
Küchenmaschine Rührschüssel	45.00
Küchenmaschine Raffelscheiben	55.00
Lampenabdeckung Küche weiss (Blende)	55.00
Litermass Edelstahl	80.00
Rahmschläger Zena mechanisch	21.00
Rührkelle Plastik 50cm (Kelle gross)	60.00
Salatschleuder Zyliss	18.00
Schneidbrett weiss Plastik 50x28 cm	38.00
Schneidbrett braun Plastik 53x32.5 cm	66.00
Schneidbrett braun Plastik 32.5x26.5 cm	66.00
Schöpflöffel gross	35.00
Schöpflöffel klein	14.50
Schwingbesen gross 40cm (Schneebesen)	13.50
Schwingbesen klein (Schneebesen)	19.50
Spaghettiheber	15.50
Spaghettizange	75.00
Stabmixer Bamix Mono 140 weiss Twin	25.00
Suppenschöpfer	145.00
Thermoskrug Inox 1.9 Liter	12.50
Thermoskrug Inox 3.5 Liter	25.00
Wasserkocher 1.5 Liter	25.00
Würstlizange	48.00
Zitronenpresse Edelstahl	30.00
Zwiebelhacker	13.50
Zylissmaschine mit 3 Raffeln	19.00
Zylissmaschine mit 3 Raffeln	14.00
Zylissmaschine mit 3 Raffeln	25.00

Zimmer

LED Deckenleuchte rund gross	60.00
LED Deckenleuchte rund mittel	35.00
Wandlampe Zimmer	30.00

Hocker Plastik schwarz	15.00
Kopfkissen	30.00
Kopfkissenanzug	25.00
Matratzenschoner (Fix-Leintuch)	39.00
Wolldecke	39.00
Spiegel	24.00
Papierkorb Plastik 18l	9.00
Ersatzlatten für Bettlattenrost	30.00
Scharnier Kleiderkasten	19.00
Tablar Kleiderkasten	18.00

Leiter WC / Dusche

Brausekopf	19.00
Brauseschlauch	16.00
Duschkabine	nach Ergebnis
Glas zu Wandleuchte Ovale	22.00
Abdeckplatte Geberit 200 F	75.00
WC-Sitz	38.00
Seifenspender Smart	25.00

Treppenhaus / Gardarobe

Plexiglas-Diffusor 1200 mm	120.00
Stirnwand zu Diffusor 1200 mm	19.50
Seifenschale Treppenhaus	9.50
Kleiderbügel Metall	6.00

Büro / Esssaal / Aufenthaltsraum

Fluoreszenzlampe 2x36W Essraum	65.00
Schalenstabelstuhl (Büro/Stenbock)	150.00
4 Beinhocker mit Metallbeinen (Adler)	110.00
Esssaal Adler / Tisch mit Stahlgestell	1'280.00
Klapptisch (Adler/Steinbock)	800.00
Büro / Tisch mit Stahlgestell	1'250.00
Schäden an Tischen und Stühlen	nach Ergebnis

Waschraum

Glas zu Wandleuchte Ovale	25.00
Plexiglas-Diffusor 1500 mm	135.00
Stirnwand zu Diffusor 1500 mm	19.50
Spiegel Calvolux 500 x 400 mm	35.00
Drahtseifenhalter Wipo Delphin	95.00

Diverses

Besen mit Holzstil	22.00
Bodenmoppset 42 cm	38.00
Wasserschieber	12.00
Lichtschalter inkl. Arbeit	nach Ergebnis
Danfoss-Ventil (Heizkörper) inkl. Arbeit	65.00
Handwischer	7.00
Kehrriechschaufel Metall	10.50
Glas Feuermelder	6.50
Wandaschenbecher-Metall	110.00
Schrubber	15.00
Putzweimer 12 l	6.00
Schneeschaufel	38.00
Schneeschieber Alu	40.00
WC-Garnitur (Besen, Halter)	16.00
WC-Spühlkastendeckel	38.00

Sport

Basekettball-Übungsbrett	400.00
Basekettballkorb-Netz	30.00
Tischfussballkasten Haltegriff Gorlanda	25.00
Tischfussballkasten	nach Ergebnis
Tischtennis-Netz	15.00
Tischtennis-Garnitur	40.00

Schachfiguren / Mühlespiel

Bauer	60.00
Turm, Läufer, Pferd	70.00
König, Dame	90.00
Mühlestein	28.00

Beschriftung von:

Wänden, Decken, Betten	nach Aufwand
Fensterscheiben	nach Ergebnis
Sonstige Schäden	nach Ergebnis

Preisänderungen vorbehalten

Flond, 15.07.2021

Obersaxen ist auch im Sommer zu empfehlen



Rufalipark Misanenga



Rufalipark Misanenga



Rufalipark Misanenga



Piz Mundaun



Rheinschlucht - The Swiss Grand Canyon



River Rafting Ilanz - Reichenau



Panixerstausee



Dachlisee

Vermietung:
Jörg Osterwalder, Gessnerstrasse 12, 9011 St. Gallen
Telefon +41 71 222 30 30
E-Mail Info@camelc.ch

Camelc Ferienhaus
Via Vigiel 6, 7137 Flond
www.camelc.ch

Reservation

- Ich möchte das Camelc Ferienhaus im folgenden Jahr auch reservieren
- Ich bin interessiert, das Camelc Ferienhaus in den nächsten Jahren immer in derselben Kalenderwoche zu mieten

Mietvereinbarung ohne Kostenfolge, sofern 1 Monat vor Lagerbeginn eine schriftliche Absage fürs folgende Jahr vorliegt.

- Ich bin an einer weiteren Reservation nicht mehr interessiert

Die Reservation und Vermietung erfolgt nach dem internationalen System der Jahres-, beziehungsweise Kalenderwochen. Bei Schulen, die ihre Sportferien nicht jedes Jahr in der gleichen Kalenderwoche festlegen, ist es uns leider nicht möglich, den Reservations-wunsch immer zu berücksichtigen. Wir hoffen auf Ihr Verständnis!

Organisation /Mieter

.....

Lagerzeit von bis Kalenderwoche

Total Teilnehmer ca.

davon über 16 Jahre: Kinder/Jugendliche 12. Bis 16. Jahr: Kinder unter 12 Jahre:

Name Vorname

Strasse
.....

PLZ Ort:

Telefon Privat Telefon Geschäft

Mobile E-Mail

Datum Unterschrift.....



Camelc Ferienhaus, Obersaxen
Via Vigiel 6, 7137 Flond
www.camelc.ch
Jörg Osterwalder, Gessnerstrasse 12,
9011 St. Gallen, Schweiz
Telefon +41 71 222 30 30
E-Mail info@camelc.ch

Flond, 28.02.2022

Camelc Ferienhaus, Obersaxen